

# ЕСЛИ ПОСОБИЕ МЕНЬШЕ МРОТ

Согласно ч.6.1 ст.14 Закона №255-ФЗ в случае, если исчисленное пособие по временной нетрудоспособности в расчете за полный календарный месяц ниже МРОТ, установленного на день наступления страхового случая, пособие исчисляется в следующем порядке:

1) размер дневного пособия определяется путем деления МРОТ, установленного федеральным законом на день наступления страхового случая, на число календарных дней в календарном месяце, на который приходится период временной нетрудоспособности;

2) размер пособия исчисляется путем умножения размера дневного пособия, определенного в соответствии с п.1, на число календарных дней, приходящихся на период временной нетрудоспособности в каждом календарном месяце.

Расчет размера пособия по временной нетрудоспособности можно произвести самостоятельно в помощью «Калькулятора пособий», размещенного на сайте [www.fss.gu](http://www.fss.gu).

420111, г. Казань, ул. Кави Наджми, 2/39  
тел. (843)221-50-50, горячая линия (843)216-00-19  
info@t16.fss.gu, [www.fss16.gu](http://www.fss16.gu)

Присоединяйтесь к нашим официальным страницам в социальных сетях, чтобы узнавать новости о ваших правах первыми

[https://t.me/FSS\\_RT\\_info](https://t.me/FSS_RT_info)  
[www.vk.com/fss\\_g16](http://www.vk.com/fss_g16)  
[www.ok.ru/fss16](http://www.ok.ru/fss16)

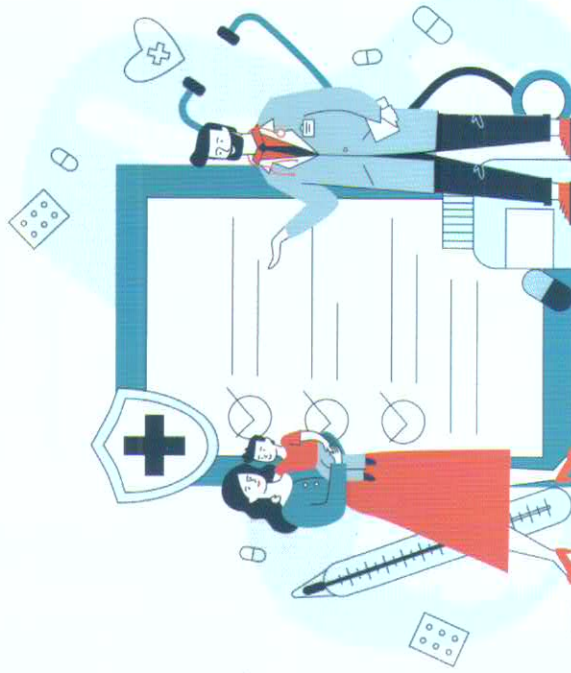
# АДРЕСА ФИЛИАЛОВ

- Филиал № 1  
г. Казань, ул. К. Наджми, д.2/39  
Виктурский район г. Казани
- Филиал № 2  
г. Казань, ул. Сибирский тракт, д.32  
Светский район г. Казани
- Филиал № 3  
г. Казань, ул. К.Наджми, д.2/39  
Московский район г. Казани
- Филиал № 4  
г. Казань, ул. К.Наджми, д.2/39  
Привольский район г. Казани
- Филиал № 5  
г. Казань, ул. Восстания, д.18Б  
Ново-Савинский район г. Казани
- Филиал № 6  
г. Казань, Юго-Западная 2-я, д.3  
Кирский, Авиастроительный районы г. Казани
- Филиал № 8  
г. Казань, ул. Парижской Коммуны, д.14  
11 территориальных районов (в т.ч. расположенные на их территории города): Актюбский, Балтасинский, Висолюровский, Казань-Устьинский, Кумерский, Лаишевский, Постречинский, Рыбно-Слободский, Сабинский, Толвинский
- Филиал № 9  
г. Набережные Челны, ул. Гидростроителей, д.10 (4/2-1)  
г. Набережные Челны
- Филиал № 10  
г. Альметьевск, ул. Шевченко, д.15а  
7 территориальных районов (в т.ч. расположенные на их территории города): Альметьевский, Аназаевский, Бавлинский, Булгаринский, Лениногорский, Сарматовский, Ютазинский
- Филиал № 11  
г. Нижнекамск, ул. Корабельная, д.19  
1 территориальный район: Нижнекамский
- Филиал № 12  
г. Чистополь, ул. К.Маркса, д.56А  
8 территориальных районов (в т.ч. расположенные на их территории города): Актюбский, Алексеевский, Новоязыковский, Пурлатский, Славский, Чистопольский, Черемшанский
- Филиал № 13  
г. Елабуга, ул. Тойминская, д.1  
4 территориальных района (в т.ч. расположенные на их территории города): Агрызский, Елабужский, Мамарышский, Менделеевский
- Филиал № 14  
г. Зеленодольск, ул. Гоголя, д.57  
7 территориальных районов (в т.ч. расположенные на их территории города): Анастасьевский, Бунский, Дрожжановский, Зеленодольский, Кабылский, Тетюшский, Верхне-Услонский
- Филиал № 15  
г. Набережные Челны, проспект Московский, д.55 (62/15)  
5 территориальных районов (в т.ч. расположенные на их территории города): Актюбский, Занский, Мензелинский, Мушкетерский, Тукаевский
- Региональное отделение  
г. Казань, ул. К. Наджми, д.2/39  
Республика Татарстан г. Казань



ФОНД СОЦИАЛЬНОГО СТРАХОВАНИЯ  
РОССИЙСКОЙ ФЕДЕРАЦИИ

РЕГИОНАЛЬНОЕ ОТДЕЛЕНИЕ  
ПО РЕСПУБЛИКЕ ТАТАРСТАН



НАЗНАЧЕНИЕ  
И ВЫПЛАТА ПОСОБИЯ  
ПО ВРЕМЕННОЙ  
НЕТРУДОСПОСОБНОСТИ  
В 2022 ГОДУ

2022 г.

## НОРМАТИВНАЯ БАЗА

Обеспечение застрахованных лиц пособиями по временной нетрудоспособности  
регламентировано Федеральным законом от 29.12.2006 №255-ФЗ «Об обязательном социальном страховании на случай временной нетрудоспособности и в связи с материнством» (далее — Закон №255-ФЗ).

## ИСТОЧНИКИ ВЫПЛАТЫ

Пособие при заболевании или травмы выплачивается работнику за первые три дня болезни за счет средств работодателя. За остальные дни, начиная с четвертого дня временной нетрудоспособности - за счет средств ФСС РФ.

Но если листок нетрудоспособности выдан работнику для осуществления ухода за больным членом семьи (ребенком), то больничный оплачивается с первого дня за счет средств ФСС РФ.

## ЗАРАБОТОК ДЛЯ ИСЧИСЛЕНИЯ ПОСОБИЯ

Пособие исчисляется исходя из заработка работника за два календарных года, предшествующих году начала страхового случая - расчетный период. Если листок нетрудоспособности открыт в 2022 году, то при расчета размера пособия будет учтен заработок, полученный в 2021 и 2020 календарных годах, в том числе у другого работодателя. Для учета заработка, полученного у другого работодателя, работнику необходимо предоставить справку по форме, утвержденной Приказом Минтруда и

соцзащиты РФ от 30.04.2022г. №182н. Справка выдается работнику в день увольнения или по заявлению работника не позднее трех рабочих дней со дня получения заявления.

## ЗАМЕНА ГОДОВ В РАСЧЕТНОМ ПЕРИОДЕ

Если сотрудник в расчетном периоде находился в отпуске по беременности и родам и (или) в отпуске по уходу за ребенком, то он имеет право заменить соответствующие календарные годы (год) предшествующими годами (годом), если это приведет к увеличению размера пособия. Соответствующее заявление на замену годов подается в бухгалтерию организации в свободной форме.

## ПОРЯДОК ОБРАЩЕНИЯ ЗА ПОСОБИЕМ

Для получения пособия работник должен обратиться к работодателю с данными, необходимыми для выплаты пособия (в случае их отсутствия у работодателя). После получения сведений от сотрудника работодатель обязан в течение трех рабочих дней передать их в ФСС РФ для назначения и выплаты пособия. Пользователи личного кабинета Единого портала государственных услуг РФ имеют возможность отследить закрытие листа нетрудоспособности, подачу реестра сведений работодателем, информацию о необходимости предоставления работодателем дополнительных сведений, а также о сумме выплаченного пособия и удержанного налога на доходы физических лиц (НДФЛ).

## ИСЧИСЛЕНИЕ ЗАРАБОТКА ИЗ МРОТ

Если заработок сотрудника в расчетном периоде нулевой или в расчете за полный календарный месяц ниже минимального размера оплаты труда (МРОТ), установленного законом на день наступления страхового случая, то средний заработок, исходя из которого исчисляется пособие принимается равным МРОТ, установленному федеральным законом на день наступления страхового случая. МРОТ в РФ с 01.01.2022г. составляет 13890 руб.

## РАЗМЕР ПОСОБИЯ

При заболевании или травме пособие по временной нетрудоспособности выплачивается в следующем размере:

- 1) работнику, имеющему страховой стаж 8 и более лет, - 100% среднего заработка;
  - 2) работнику, имеющему страховой стаж от 5 до 8 лет, - 80% среднего заработка;
  - 3) работнику, имеющему страховой стаж до 5 лет, - 60% среднего заработка.
- Родителям ребенка в возрасте до 8 лет пособие выплачивается в размере 100% среднего заработка независимо от стажа.

Если работник заболел в течение 30 календарных дней после прекращения работы, то пособие по временной нетрудоспособности выплачивается в размере 60% среднего заработка по прежнему месту работы.